

Den Europæiske Landbrugsfond for Udvikling af Landdistrikterne: Danmark og Europa investerer i landdistrikterne



Miljø- og Fødevareministeriet
Landbrugsstyrelsen



Den Europæiske Landbrugsfond
for Udvikling af Landdistrikterne

LDP 2020



Se EU-Kommissionen, Den Europæiske Landbrugsfond for Udvikling af Landdistrikterne

Hvordan skelner vi mellem frivillig og ufrivillig holdbarhed?

Nedenstående indeholder eksempler med 4 forskellige bedrifter, som er udvalgt med 4 forskellige kriterier i forhold til at beskrive forskellige Holdbarheds-situation som prototypen på en holdbarhedsudskrift skal kunne håndtere.

Hvordan skelner vi:

1. Høj holdbarhed – frivilligt/bevidst
2. Høj holdbarhed – ufrivilligt/ af nød
3. Lav holdbarhed – Frivilligt/eget opdræt
4. Lav holdbarhed – Ufrivilligt/ af nød

Der henvises til dokumentet: ”De bedste og de værste! Grafelementer med udgangspunkt i bedrifternes holdbarhed” som er udviklet i samme projekt, for at få en beskrivelse af hvordan vi har defineret Høj og lav holdbarhed.

Bland de 10% bedrifter med højest holdbarhed har vi udvalgt 2 bedrifter til at beskrive de 2 første situationer.

Blandt de 10% af bedrifter med lavest holdbarhed har vi udvalgt 2 bedrifter til at beskrive de 2 sidste situationer.

1. Høj Holdbarhed – frivillig/bevidst

Eksempel besætning som har en holdbarhed blandt de 10% højeste. En konventionel jersey besætning

Ydelse og holdbarhed

Nøgletal

Alle køer	Seneste 12 mdr.				Seneste 24 mdr.			
	Driftsenhed	Sammenligningsgruppe*			Driftsenhed	Sammenligningsgruppe*		
	Gns.	Laveste 25%	Gns.	Højeste 25%	Gns.	Laveste 25%	Gns.	Højeste 25%
Årsydelse pr. ko (Kg EKM)	9.209	8.983	9.519	10.235	9.272	8.887	9.485	10.192
Udsætterpct., køer (%)	19,3	26,6	32,3	36,0	21,2	27,6	34,7	37,8
Pct. døde køer (%)	3,0	2,9	5,4	6,8	3,0	3,5	5,4	6,9
Alder v. 1. kælvning (Mdr.)	23,7	23,0	24,2	24,8	23,6	23,1	24,2	25,0

Afgåede køer (slagtede/døde)

Antal malkeår pr. ko (År)	3,7	2,7	3,2	3,4	3,6	2,7	3,0	3,2
Livsydelse i alt pr. ko (Kg EKM)	33.628	24.830	29.286	32.562	32.737	24.697	27.913	30.957
Levealder køer (År)	5,6	4,7	5,2	5,5	5,6	4,7	5,1	5,3
Livsydelse pr. levedag (Kg EKM)	16,3	14,4	15,3	16,6	16,1	14,1	15,0	16,3

* Alle konventionelle JER - driftsenheder på landsplan

Kvier, der når 60 dage i laktation og antal foderdage pr. produceret kvie

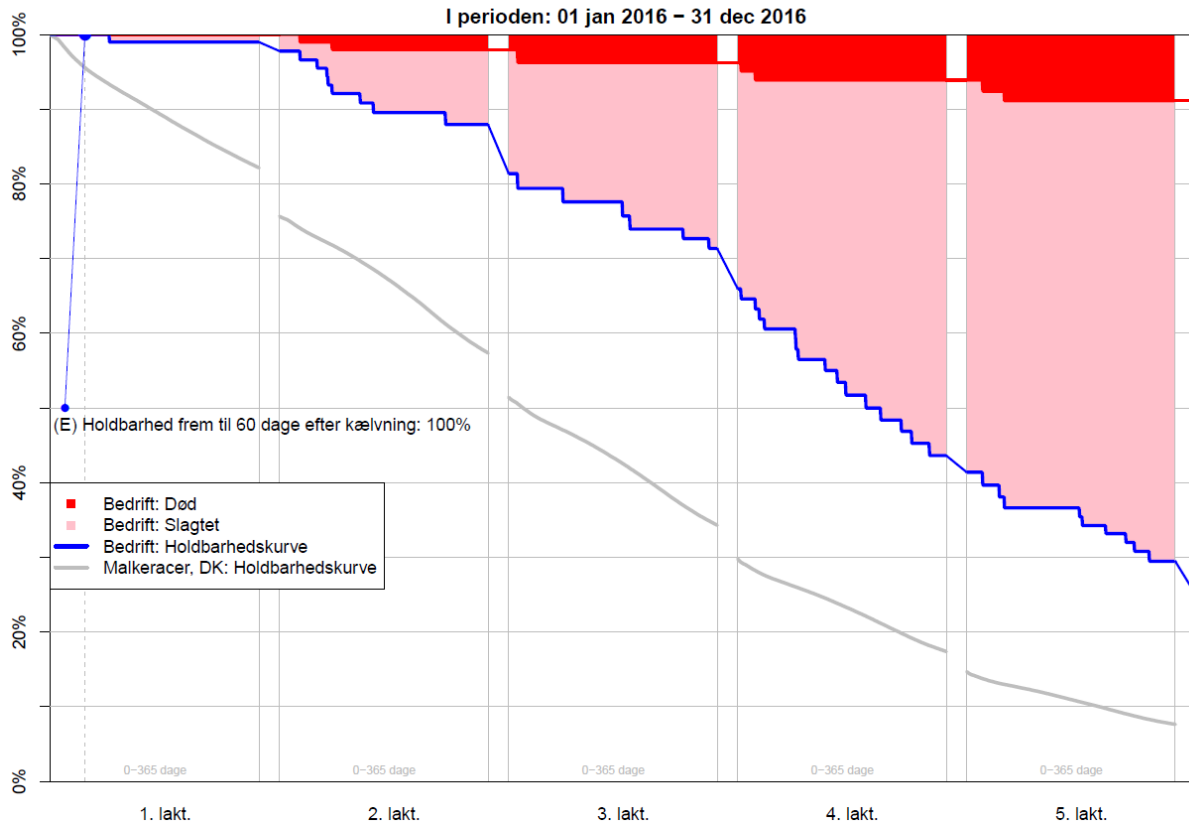
I perioden: 01 jan 2016 – 31 dec 2016

Kvier, der når 60 dage i laktationen, pct	79,8%
Udregnet som	
Kvier, der når frem til kælvning	79,8%
x Holdbarhed af 1. kalvs køer til 60 dage efter kælvning	100,0%
	79,8% x 100,0% = 79,8%

Antal foderdage pr. produceret kvie:	27,9 mdr.
Udregnet som	
Gennemsnitlig kælvningsalder	23,7 mdr.
+ foderdage hos tabte kvier pr. produceret kvie	4,2 mdr.
	23,7 mdr. + 4,2 mdr. = 27,9 mdr.

Holdbarhed af køer

I perioden: 01 jan 2016 – 31 dec 2016



Opnået	Ref. værdi	Nedre alarm	Øvre alarm	Mål	25% laveste	Gns.	75% højeste	Rangering
--------	------------	-------------	------------	-----	-------------	------	-------------	-----------

Basisoplysninger - Basisoplysninger

Antal årskøer (Antal)	331,7	301,0			71,3	192,7	246,0	
Alder levende køer (År)	4,3	4,2			4,0	4,3	4,5	63 / 156

Mælk - YKTR

(i) Nøgletallet er opgjort for en anden periode

Antal malkeår pr. ko (År)	3,7	3,5			2,7	3,2	3,5	25 / 148
Livsydelse i alt pr. ko (Kg EKM)	33.628	31.974			24.741	29.479	33.361	36 / 148
305 dg. ydelse 1. kalvs, % af 3+ kalvs (%)	(i) 81	84			79	83	85	
305 dg. ydelse 2. kalvs, % af 3+ kalvs (%)	(i) 92	98			93	95	97	
Ydelses-variation ml. 1. kalvs (%)	(i) 15,8	12,2			10,2	12,7	14,3	
Ydelses-variation ml. 2.kalvs (%)	(i) 18,1	9,5			10,9	15,2	18,0	
Ydelses-variation ml. 3+ kalvs (%)	(i) 15,5	14,3			10,7	13,7	15,8	

Mælk - Mejeri

Celletal (Antal)	168	168	150		170	218	256	36 / 156
------------------	-----	-----	-----	--	-----	-----	-----	----------

Reproduktion - Nøgletal

Alder v. 1. kælvning (Mdr.)	23,7	23,4			23,1	24,4	25,4	
Spredning alder v. 1. kælvning (Mdr.)	2,0	2,2			1,6	2,2	2,5	99 / 155

2. Høj holdbarhed – Nødvendigt/ubevidst

Denne konventionelle jersey besætning fremstår i data som en af bedrifterne med 10% højest holdbarhed.

Gennemgang af data viser at holdbarheden måske ikke følges af et højt management.

Ydelse og holdbarhed

Nøgletal

Alle køer	Seneste 12 mdr.				Seneste 24 mdr.			
	Driftsenhed	Sammenligningsgruppe*			Driftsenhed	Sammenligningsgruppe*		
	Gns.	Laveste 25%	Gns.	Højeste 25%	Gns.	Laveste 25%	Gns.	Højeste 25%
Årsydelse pr. ko (Kg EKM)	9.164	8.983	9.516	10.235	9.299	8.887	9.485	10.192
Udsætterpct., køer (%)	32,5	26,2	32,2	36,0	28,9	27,7	35,0	37,7
Pct. døde køer (%)	7,4	2,9	5,4	6,8	6,3	3,4	5,4	6,9
Alder v. 1. kælving (Mdr.)	22,8	23,0	24,2	24,8	22,6	23,1	24,2	25,0

Afgående køer (slagtede/døde)

Antal malkeår pr. ko (År)	3,6	2,7	3,2	3,4	3,2	2,7	3,0	3,2
Livsydelse i alt pr. ko (Kg EKM)	33.482	24.830	29.265	32.313	29.433	24.697	27.908	30.957
Levealder køer (År)	5,6	4,7	5,2	5,5	5,2	4,7	5,1	5,3
Livsydelse pr. levedag (Kg EKM)	16,5	14,4	15,3	16,6	15,7	14,1	15,0	16,3

* Alle konventionelle JER - driftsenheder på landsplan

Kvier, der når 60 dage i laktation og antal foderdage pr. produceret kvie

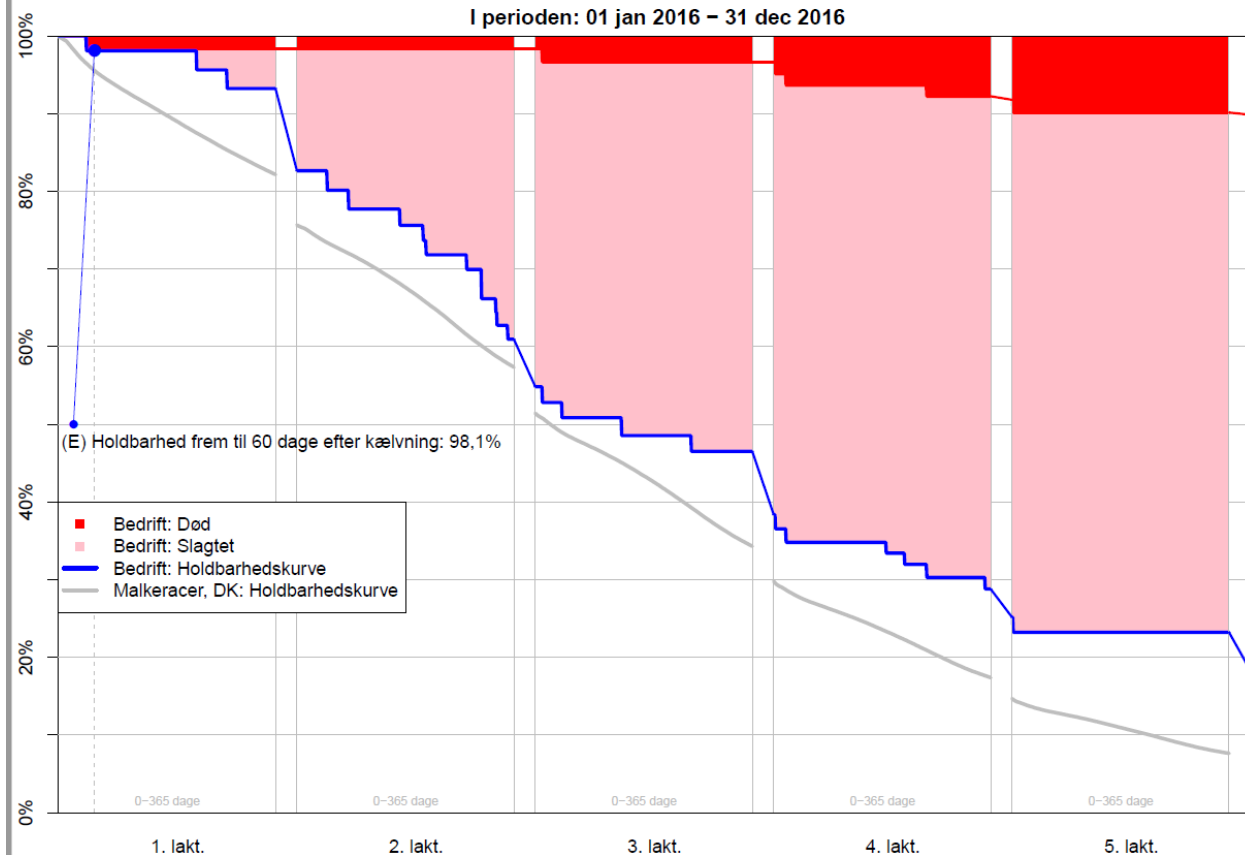
I perioden: 01 jan 2016 – 31 dec 2016

Kvier, der når 60 dage i laktationen, pct	71,4%
Udregnet som	
Kvier, der når frem til kælving	72,8%
x Holdbarhed af 1. kalvs køer til 60 dage efter kælving	98,1%
	72,8% x 98,1% = 71,4%

Antal foderdage pr. produceret kvie:	27,0 mdr.
Udregnet som	
Gennemsnitlig kælvningsalder	22,4 mdr.
+ foderdage hos tabte kvier pr. produceret kvie	4,6 mdr.
	22,4 mdr. + 4,6 mdr. = 27,0 mdr.

Holdbarhed af køer

I perioden: 01 jan 2016 – 31 dec 2016



Opnået	Ref. værdi	Nedre alarm	Øvre alarm	Mål	25% laveste	Gns.	75% højeste	Rangering
--------	------------	-------------	------------	-----	-------------	------	-------------	-----------

Basisoplysninger - Basisoplysninger

Antal årskøer (Antal)	163,3	155,3		160,0	141,4	219,8	275,0	
Alder levende køer (År)	4,0	4,0			3,8	4,1	4,3	28 / 45

Mælk - YKTR

(i) Nøgletallet er opgjort for en anden periode

Antal malkeår pr. ko (År)	3,6	2,6		3,5	2,6	3,0	3,2	3 / 45
Livsydelse i alt pr. ko (Kg EKM)	33.482	23.898			24.830	28.589	31.874	6 / 45
305 dg. ydelse 1. kalvs, % af 3+ kalvs (%)	(i) 90	87			76	81	86	
305 dg. ydelse 2. kalvs, % af 3+ kalvs (%)	(i) 95	92			91	94	97	
Ydelses-variation ml. 1. kalvs (%)	(i) 14,3	13,9			10,8	13,9	15,6	
Ydelses-variation ml. 2.kalvs (%)	(i) 19,0	26,6			10,5	14,4	16,8	
Ydelses-variation ml. 3+ kalvs (%)	(i) 24,4	22,6			10,5	15,5	17,4	

Mælk - Mejeri

Celletal (Antal)	383	344		150	176	218	248	45 / 45
------------------	-----	-----	--	-----	-----	-----	-----	---------

Reproduktion - Nøgletal

Alder v. 1. kælvning (Mdr.)	22,8	22,4			22,8	23,6	24,5	
Spredning alder v. 1. kælvning (Mdr.)	2,4	2,0			1,4	1,8	2,2	41 / 45

3. Lav holdbarhed – frivilligt eget opdræt

Denne besætning har ifølge data en meget lav holdbarhed. Den konventionelle besætning har en høj ydelse, men også en høj udskiftning, ikke mindst af 1. kalvs køer.

Ydelse og holdbarhed

Nøgletal

Alle køer	Seneste 12 mdr.				Seneste 24 mdr.			
	Driftsenhed	Sammenligningsgruppe*			Driftsenhed	Sammenligningsgruppe*		
	Gns.	Laveste 25%	Gns.	Højeste 25%	Gns.	Laveste 25%	Gns.	Højeste 25%
Årsydelse pr. ko (Kg EKM)	12.067	10.203	10.820	11.574	11.693	10.177	10.791	11.534
Udsætterpct., køer (%)	41,6	30,9	36,8	40,7	52,1	33,2	38,3	41,6
Pct. døde køer (%)	3,3	2,7	4,6	6,0	4,0	3,0	4,6	5,8
Alder v. 1. kælvning (Mdr.)	26,8	24,3	25,6	26,3	26,7	24,3	25,6	26,3

Afgæede køer (slagtede/døde)

Antal malkeår pr. ko (År)	2,2	2,4	2,7	3,0	2,0	2,4	2,7	2,9
Livsydelse i alt pr. ko (Kg EKM)	25.217	24.870	28.631	32.144	22.061	24.915	28.111	30.873
Levealder køer (År)	4,4	4,5	4,9	5,2	4,2	4,6	4,9	5,1
Livsydelse pr. levedag (Kg EKM)	15,9	14,6	16,0	17,5	14,5	14,7	15,8	17,0

* Alle konventionelle HOL - driftsenheder på landsplan

Kvier, der når 60 dage i laktation og antal foderdage pr. produceret kvie

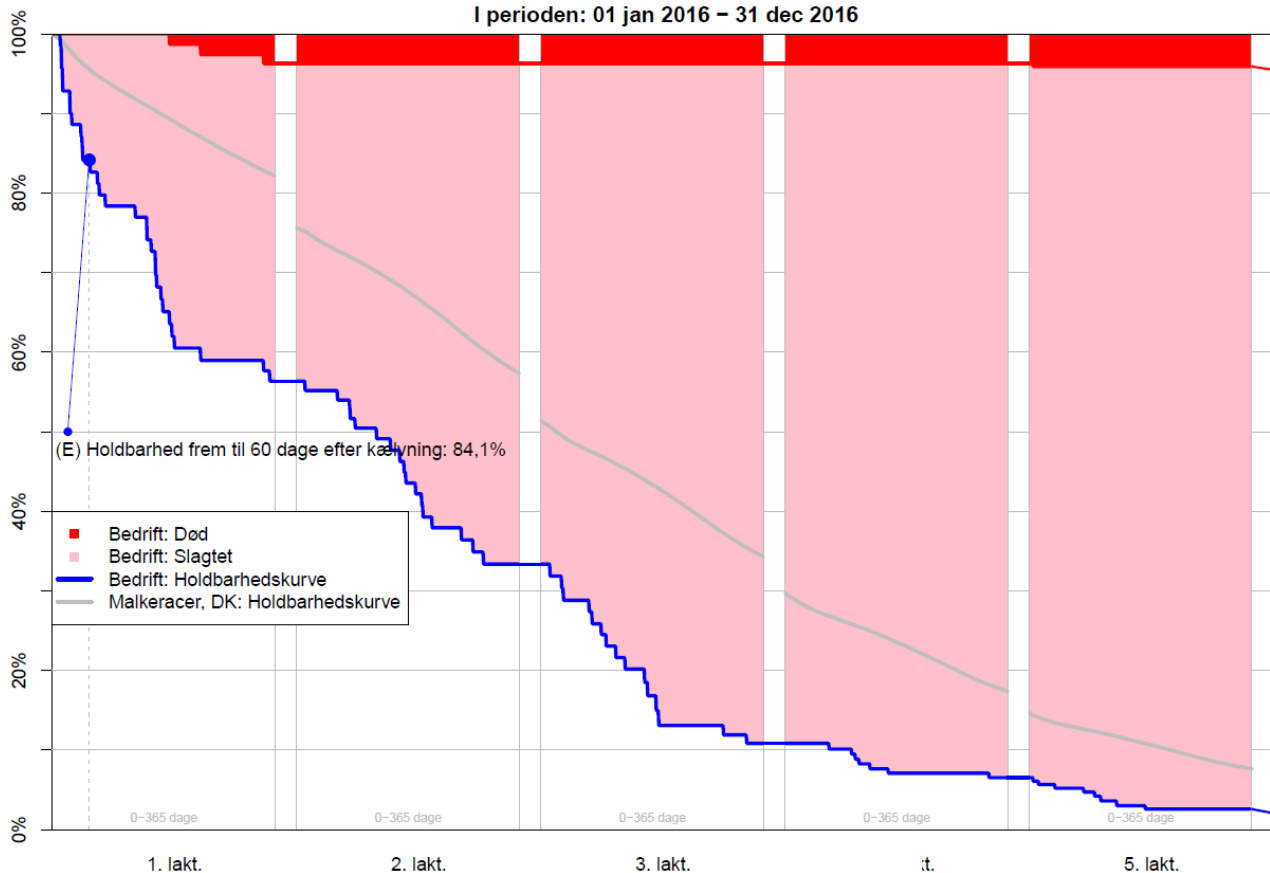
I perioden: 01 jan 2016 – 31 dec 2016

Kvier, der når 60 dage i laktationen, pct	68,6%
Udregnet som	
Kvier, der når frem til kælvning	81,6%
x Holdbarhed af 1. kalvs køer til 60 dage efter kælvning	84,1%
	81,6% x 84,1% =
	68,6%

Antal foderdage pr. produceret kvie:	31,4 mdr.
Udregnet som	
Gennemsnittlig kælvningsalder	26,6 mdr.
+ foderdage hos tabte kvier pr. produceret kvie	4,8 mdr.
	26,6 mdr. + 4,8 mdr. =
	31,4 mdr.

Holdbarhed af køer

I perioden: 01 jan 2016 – 31 dec 2016



Opnået	Ref. værdi	Nedre alarm	Øvre alarm	Mål	25% laveste	Gns.	75% højeste	Rangering
--------	------------	-------------	------------	-----	-------------	------	-------------	-----------

Basisoplysninger - Basisoplysninger

Antal årskøer (Antal)	122,8	125,3			73,6	186,2	231,2	
Alder levende køer (År)	3,9	3,9			3,8	4,1	4,3	1105 / 1677

Mælk - YKTR

(i) Nøgletallet er opgjort for en anden periode

Antal malkeår pr. ko (År)	2,2	1,8			2,4	2,7	3,0	1305 / 1465
Livsydelse i alt pr. ko (Kg EKM)	25.217	20.094			23.229	27.196	30.708	933 / 1465
305 dg. ydelse 1. kalvs, % af 3+ kalvs (%)	(i)	81			79	83	86	
305 dg. ydelse 2. kalvs, % af 3+ kalvs (%)	(i)	91			94	96	99	
Ydelses-variation ml. 1. kalvs (%)	(i)	9,4			10,3	12,7	14,2	
Ydelses-variation ml. 2.kalvs (%)	(i)	11,2			10,9	14,1	16,3	
Ydelses-variation ml. 3+ kalvs (%)	(i)	6,4			10,9	14,1	16,2	

Mælk - Mejeri

Celletal (Antal)	243	204	150		170	215	252	1196 / 1676
------------------	-----	-----	-----	--	-----	-----	-----	-------------

Reproduktion - Nøgletal

Alder v. 1. kælvning (Mdr.)	26,8	26,6			24,5	26,2	26,8	
Spredning alder v. 1. kælvning (Mdr.)	2,4	2,4			1,5	2,2	2,6	889 / 1661

4. Lav holdbarhed – Ufrivillig af nød

Besætning her har også en lav holdbarhed. Det er også en konventionel holsteinbesætning. Tilsyneladende er der her udfordringer med management i forhold til høj dødelighed m.m.

Ydelse og holdbarhed

Nøgletal

Alle køer	Seneste 12 mdr.				Seneste 24 mdr.			
	Driftsenhed	Sammenligningsgruppe*			Driftsenhed	Sammenligningsgruppe*		
	Gns.	Laveste 25%	Gns.	Højeste 25%	Gns.	Laveste 25%	Gns.	Højeste 25%
Årsydelse pr. ko (Kg EKM)	10.106	10.203	10.820	11.574	10.023	10.177	10.791	11.534
Udsætterpct., køer (%)	53,4	30,9	36,8	40,7	53,5	33,2	38,3	41,6
Pct. døde køer (%)	8,1	2,7	4,6	6,0	7,1	3,0	4,6	5,8
Alder v. 1. kælving (Mdr.)	30,6	24,3	25,6	26,3	30,0	24,3	25,6	26,3

Afgående køer (slagtede/døde)

Antal malkeår pr. ko (År)	2,3	2,4	2,7	3,0	2,4	2,4	2,7	2,9
Livsydelse i alt pr. ko (Kg EKM)	21.892	24.870	28.631	32.144	22.835	24.915	28.111	30.873
Levealder køer (År)	4,8	4,5	4,9	5,2	4,9	4,6	4,9	5,1
Livsydelse pr. levedag (Kg EKM)	12,6	14,6	16,0	17,5	12,9	14,7	15,8	17,0

* Alle konventionelle HOL - driftsenheder på landsplan

Kvier, der når 60 dage i laktation og antal foderdage pr. produceret kvie

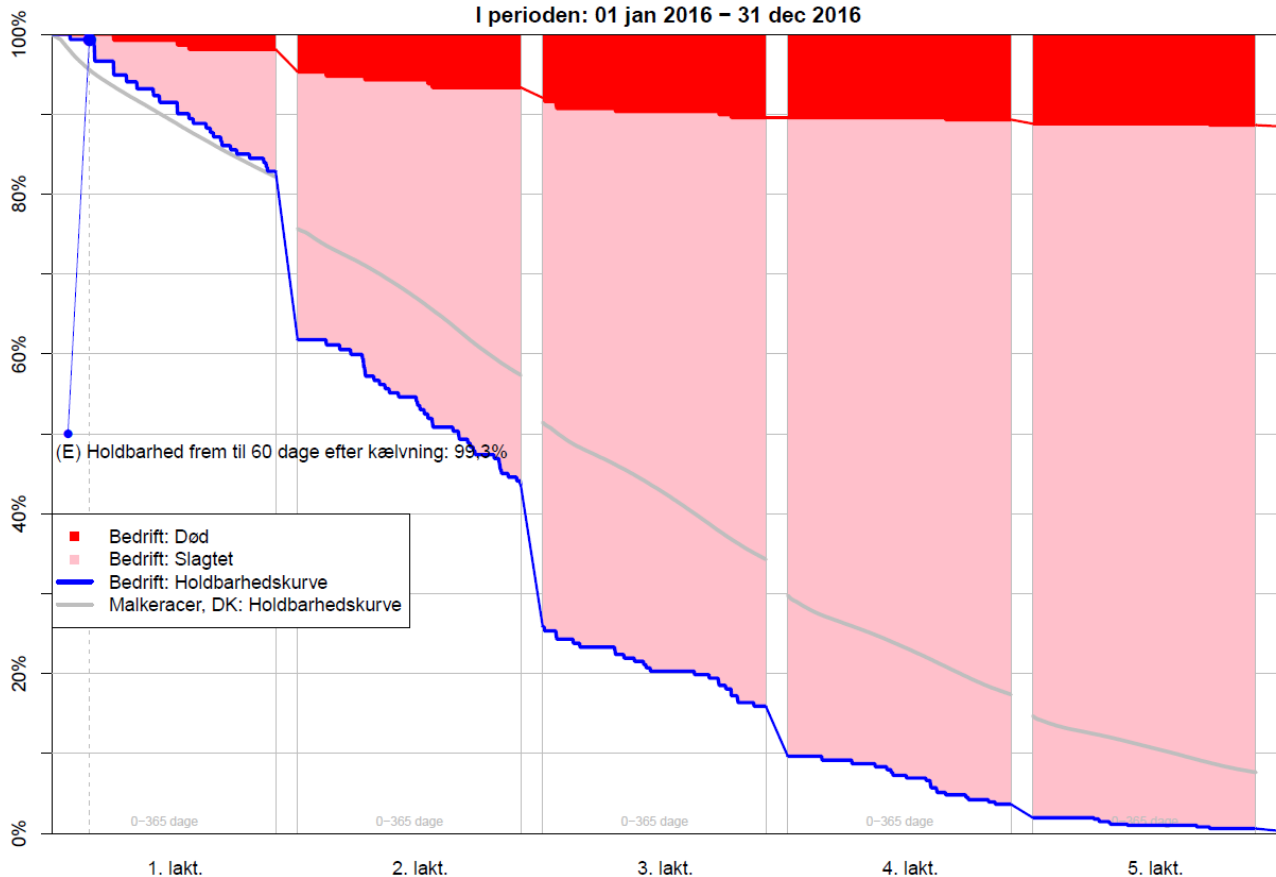
I perioden: 01 jan 2016 – 31 dec 2016

Kvier, der når 60 dage i laktationen, pct	73,3%
Udregnet som	
Kvier, der når frem til kælving	73,8%
x Holdbarhed af 1. kalvs køer til 60 dage efter kælving	99,3%
	73,8% x 99,3% = 73,3%

Antal foderdage pr. produceret kvie:	36,8 mdr.
Udregnet som	
Gennemsnitlig kælvningsalder	30,4 mdr.
+ foderdage hos tabte kvier pr. produceret kvie	6,4 mdr.
	30,4 mdr. + 6,4 mdr. = 36,8 mdr.

Holdbarhed af køer

I perioden: 01 jan 2016 – 31 dec 2016



Opnået	Ref. værdi	Nedre alarm	Øvre alarm	Mål	25% laveste	Gns.	75% højeste	Rangering
--------	------------	-------------	------------	-----	-------------	------	-------------	-----------

Basisoplysninger - Basisoplysninger

	Opnået	Ref. værdi	Nedre alarm	Øvre alarm	Mål	25% laveste	Gns.	75% højeste	Rangering
Antal årskøer (Antal)	369,3	401,5				132,0	212,1	262,7	
Alder levende køer (År)	4,0	4,1				3,7	3,9	4,1	179 / 531

Mælk - YKTR

	Opnået	Ref. værdi	Nedre alarm	Øvre alarm	Mål	25% laveste	Gns.	75% højeste	Rangering
Antal malkeår pr. ko (År)	2,3	2,6				2,3	2,6	2,8	406 / 497
Livsydelse i alt pr. ko (Kg EKM)	21.892	23.687				24.426	27.569	30.613	439 / 497
305 dg. ydelse 1. kalvs, % af 3+ kalvs (%)	88					78	82	85	
305 dg. ydelse 2. kalvs, % af 3+ kalvs (%)	106					94	97	99	
Ydelses-variation ml. 1. kalvs (%)	26,6					12,4	14,9	16,4	
Ydelses-variation ml. 2. kalvs (%)	18,3					12,3	15,6	17,9	
Ydelses-variation ml. 3+ kalvs (%)	31,2					12,2	15,6	17,7	

Mælk - Mejeri

	Opnået	Ref. værdi	Nedre alarm	Øvre alarm	Mål	25% laveste	Gns.	75% højeste	Rangering
Celletal (Antal)	348	348		150		190	231	266	513 / 531

Reproduktion - Nøgletal

	Opnået	Ref. værdi	Nedre alarm	Øvre alarm	Mål	25% laveste	Gns.	75% højeste	Rangering
Alder v. 1. kælvning (Mdr.)	30,6	28,8				24,0	25,1	25,9	
Spredning alder v. 1. kælvning (Mdr.)	4,6	4,7				1,4	1,9	2,1	526 / 531